

SERTİFİKA
TÜRÜ

F – G

160220081100

2. GRUP

T.C.
MİLLÎ EĞİTİM BAKANLIĞI
EĞİTİM TEKNOLOJİLERİ GENEL MÜDÜRLÜĞÜ
Ölçme Değerlendirme ve
Açıköğretim Kurumları Daire Başkanlığı

KİTAPÇIK TÜRÜ

Z

MOTORLU TAŞIT SÜRÜCÜ ADAYLARI SINAVI SORU KİTAPÇIĞI

Adayın Adı ve Soyadı :
Aday Numarası :

DİKKAT: 1. Size verilen soru kitapçığının sertifika türü, almak istediğiniz sertifika türüyle aynı değilse salon görevlilerini uyararak soru kitapçığının doğru kitapçıkla değiştirilmesini sağlayınız.
2. Soru kitapçıklarını kontrol ederek, baskı hatası olan kitapçığın değiştirilmesi için salon görevlilerine başvurunuz.
3. Soru kitapçığındaki açıklamaları okuyunuz.
4. Sınavda yanlarında cep telefonu, çağrı cihazı vb. iletişim araçları bulunduran adayların sınavları iptal edilecektir.
5. Sınav giriş belgesini sınav bitiminde soru kitapçığı ve cevap kâğıdı ile birlikte salon görevlilerine teslim ediniz.
6. Sınav saat 11.00'de başlayıp 13.10'da biter. Sınav başladıktan sonra il 45 dakika içinde hiçbir aday salondan çıkamaz.

CEVAP KÂĞIDI İLE İLGİLİ AÇIKLAMALAR

1. Cevap kâğıdınızda kodlanmış olarak verilen kitapçık türü ile size verilen kitapçık türünün aynı olmasına dikkat ediniz. Aynı değilse salon başkanını uyarınız.
2. Size verilen cevap kâğıdında yazılı olan bilgilerin size ait olup olmadığını kontrol ediniz.
3. Cevap kâğıdı üzerine yazacağınız yazı ve yapacağınız işaretlemelerde kurşun kaleminden başka kalem kullanmayınız.
4. Cevap kâğıdında **İLK YARDIM BİLGİSİ, TRAFİK ve ÇEVRE BİLGİSİ, MOTOR ve ARAÇ TEKNİĞİ BİLGİSİ** testleri için üç ayrı bölüm bulunmaktadır. Cevaplarınızı cevap kâğıdındaki ilgili bölümlere aşağıdaki örnekte olduğu gibi yuvarlağı, dışına taşırmadan işaretleyiniz. **Soru kitapçığı üzerinde yapılan cevaplandırmalar dikkate alınmaz.** Yanlış karalamalarınızı düzeltirken yuvarlağın içini temizce siliniz.

ÖRNEK KODLAMA: ●

SORU KİTAPÇIĞI İLE İLGİLİ AÇIKLAMA

1. Bu soru kitapçığında; **İLK YARDIM BİLGİSİ** dersinden 30, **TRAFİK ve ÇEVRE BİLGİSİ** dersinden 40, **MOTOR ve ARAÇ TEKNİĞİ BİLGİSİ** dersinden 30 olmak üzere toplam 100 soru bulunmaktadır. Bu sertifika türü için verilen cevaplama süresi **130 dakikadır.**
2. Her sorunun dört seçeneği vardır. Dört seçenektен sadece bir tanesi doğru cevaptır. Doğru bulduğunuz seçeneği cevap kâğıdında o soru için ayrılan yerde bularak işaretleyiniz. Birden fazla işaretlemelerde o soru yanlış cevaplandırılmış sayılır.
3. Her ders kendi içerisinde **100** puan üzerinden değerlendirilecektir. Başarılı sayılabilmemiz için her dersten -ayrı ayrı- **70 puan** almanız gerekir.
4. Size ayrı bir karalama kâğıdı verilmeyecektir. Soru kitapçığının içindeki boş alanları karalama yapmak için kullanabilirsiniz.
5. Cevabını bilmediğiniz sorular üzerinde fazla zaman kaybetmeden diğer sorulara geçiniz. Zamanınız kalırsa bu sorulara daha sonra dönebilirsiniz.
6. Cevaplarınız puanlanırken her doğru cevaba puan verilecek, yanlış cevaplarınız dikkate alınmayacaktır.
7. Sınavın bitiminde cevap kâğıdınızı ve soru kitapçığınızı salon sorumlularına teslim etmeyi unutmayınız.

Arka sayfadaki açıklamalara geçiniz.

1. Aşağıdakilerden hangisi kaza yerinden ilk önce taşınmalıdır?

- A) Ağır kanamalı olan
- B) Ölmüş olan
- C) Ayağında kırık olan
- D) Orta derecede ezik yarası olan

2. Köprücük kemiği kırıklarında yaralı hangi pozisyonda hastaneye sevk edilir?

- A) Yan yatış
- B) Oturuş
- C) Yüzüstü yatış
- D) Sırtüstü yatış

3. Aşağıdakilerden hangisi koma hâlinin belirtilerindendir?

- A) Bilinçsiz ve hareketsiz uyku hâli
- B) Sorulan sorulara anlamlı cevap verme
- C) Gözleri ile hareket eden cisimleri takip etme
- D) Kötü kokulara karşı burnunu tıkama

4. Tehlikenin olmadığı kaza yerinde, boyun yaralanması olan yaralı hangi uygulamadan sonra araçtan çıkartılır?

- A) Boyun ağrılarını dindirici ilaç verdikten sonra
- B) Boynuna atel bağlanıp, oturur şekilde
- C) Boynuna boyunluk takıldıktan sonra
- D) Boynu sağa doğru bükük ve oturur şekilde

5. Bayılma sırasında aşağıdaki sistemlerden hangisinin faaliyeti durur?

- A) Sindirim sisteminin
- B) Solunum sisteminin
- C) Dolaşım sisteminin
- D) Hareket sisteminin

6. Egzoz gazı zehirlenmesi hangi yolla olur?

- A) Boşaltım yolu ile
- B) Solunum yolu ile
- C) Sindirim yolu ile
- D) Dolaşım yolu ile

7. Aşağıdakilerden hangisi donmaya maruz kalan hastaya uygulanan ilk yardım önlemlerindendir?

- A) Tuzlu ayran içirmek
- B) Soğuk ortamdaki hastayı uzaklaştırmak
- C) Vücuda sıcak ve hızlı masaj yapmak
- D) Hemen uyutularak dinlenmesini sağlamak

8. Aşağıdakilerin hangisinde oluşan kırıklar, felce neden olabilir?

- A) Omurgada
- B) Kaburgada
- C) Bacakta
- D) El bileğinde

9. Hangi durumdaki hastaya, göğüs kemiği 4-5 cm aşağıya inecek şekilde basınç uygulanır?

- A) Kalbi düzensiz çalışan
- B) Kalbi duran
- C) Solunumu düzensiz olan
- D) Solunumu duran

10. Aşağıdakilerden hangisinin yanık yarası üzerine uygulanması doğru olur?

- A) Oksijenli su ile yıkamak
- B) Tentürdiyotlu pamukla kapatmak
- C) Diş macunu sürmek
- D) Temiz, soğuk ve ıslak sargı bezi ile örtmek

11. Aşağıdakilerden hangisi çıkığın tanımıdır?

- A) Eklem bağlarının kopmasıdır.
- B) Eklem bağları ve yüzeylerinin zedelenmesidir.
- C) Eklem yüzeylerinin birbirinden ayrılmasıdır.
- D) Eklem çevresindeki derinin zedelenmesidir.

12. Aşağıdakilerden hangisi sürücüye ait trafik kazası sebebidir?

- A) Seyir hâlinde iken cep telefonu kullanması
- B) Uyarı işaretlerinin yetersiz olması
- C) Aracını kullandığı yolun bozuk olması
- D) Aracının arıza yapması

13. Aşağıdakilerin hangisinde ilk yardım çantasını bulundurmamak zorunludur?

- A) İş makinesinde
- B) Motosiklette
- C) Motorlu bisiklette
- D) Otomobilde

14. Aşağıdaki özelliklerden hangisi ilk yardımcıda mutlaka bulunmalıdır?

- A) Sakin ve tedbirli olmak
- B) Sağlık personeli olmak
- C) Trafik görevlisi olmak
- D) İyi bir sürücü olmak

15. Kaza yapmış bir araçta, devrilme tehlikesi belirgin olarak görülüyor ve araç sallanıyorsa, yaralıları araçtan ne zaman çıkarılmalıdır?

- A) Araç itilerek yavaşça devrilmesi sağlandıktan sonra
- B) Hiç zaman kaybetmeden, hemen
- C) Araç sabit bir hâle getirildikten sonra
- D) Aracın kontak anahtarı kapatıldıktan sonra

16. Trafik kazası gördüğünde gerekli tedbirleri almayan sürücüye aşağıdakilerden hangisi uygulanır?

- A) Ağır hapis cezası
- B) Sürücü belgesinin süresiz geri alınması
- C) Trafikten men cezası
- D) Para ve puan cezası

17. Aşağıdakilerden hangisi solunum durması belirtilerindendir?

- A) Nefes alıp vermenin hızlanması
- B) Kalp atışının hızlanması
- C) Göğüs hareketlerinin olmaması
- D) Göz bebeklerinin küçülmesi

18. Aşağıdakilerden hangisi şokun belirtilerindendir?

- A) Vücut sıcaklığının hızla düşmesi
- B) Cildin kuru ve sıcak olması
- C) Dilin gevşeyerek geriye doğru toplanması
- D) Derinin önce kül rengini alması, sonra da morarması

19. Hangi damar kanaması fışkırır tarzda ve açık kırmızı renkte olur?

- A) Atardamar
- B) Kılcal damar
- C) Toplardamar
- D) Toplardamar ve kılcal damar

20. Bacakta, turnike uygulama bölgesi neresidir?

- A) Diz kapağının olduğu bölge
- B) Diz ile ayak arası
- C) Diz ile kalça arası
- D) Ayak bileğinin alt kısmı

21. Bebeklere suni solunum nasıl yapılır?

- A) Büyüklere uygulandığı gibi
- B) Bebeğin sırtına vurarak
- C) Sırtüstü yatırıp göğüs ve karnına birlikte bastırarak
- D) Ağzına ve burnuna birlikte sık aralıklarla az hava vererek

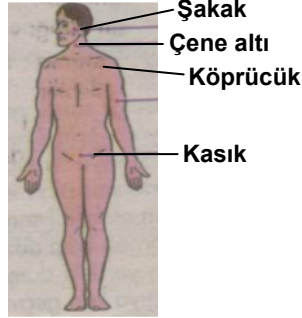
22. Aşağıdakilerden hangisi ilk yardımın amaçlarındandır?

- A) Bulaşıcı hastalıkların yayılmasını önlemek
- B) Yaralı durumunun kötüye gitmesini önlemek
- C) Yaralıya uygulanacak ilaçları belirlemek
- D) Çevrede bulunan yerleşim birimlerini belirlemek

23. Aşağıdakilerden hangisi tüm vücutta faaliyet gösterir?

- A) Solunum sistemi
- B) Sindirim sistemi
- C) Dolaşım sistemi
- D) Boşaltım sistemi

24. Omuz ve boyundaki kanamalarda, şekilde belirtilen hangi kısma basınç uygulanmalıdır?



- A) Çene altı
- B) Köprücük
- C) Şakak
- D) Kasık

25. Yaralının araçtan çıkarılması esnasında en çok hangisine dikkat edilmelidir?

- A) Hızlı ve aceleci davranmaya
- B) Kaza yapan araca hasar verilmemesine
- C) Kazayı seyredenlerin uzaklaştırılmasına
- D) Yaralıya yeni bir yaralanma meydana gelmemesine

26. Başa alınan darbe sonucu kulaktan kan geliyorsa aşağıdakilerden hangisi uygulanır?

- A) Oturtulup kulağına pamuk tıkanır.
- B) Sırtüstü yatırılarak ayakları yukarı kaldırılır.
- C) Kan akan bölgesi üstte kalacak şekilde yan yatırılır ve kulak pamukla tıkanır.
- D) Kan akan bölgesi altta kalacak şekilde yan yatırılır ve kanama engellenmez.

27. Kırıklar neden tespit edilmelidir?

- A) Kırık kemik uçlarının dokulara zarar vermesini engellemek için
- B) Kırık bölgesinin daha rahat hareket ettirilmesi için
- C) Kırık uçlarının kana karışıp kalbe gitmesini engellemek için
- D) Kırık bölgesine dikkat çekmek için

28. Aşağıdakilerden hangisi, çıkıklarda yapılan ilk yardım uygulamalarıdır?

- A) Hasta, çıkan bölgenin üzerine yatırılır.
- B) Çıkan bölgenin hareketsizliği sağlanarak hemen hekime sevk edilir.
- C) Çıkan bölge ile kalp arasına turnike uygulanır.
- D) Çıkan bölgenin üzerine sıcak masaj yapılır.

29. Merdivenden inerken veya çıkarken sedyedeki hastanın taşınma yönü nasıl olmalıdır?

- A) İnerken başı aşağıda, çıkarken başı yukarıda
- B) İnerken başı yukarıda, çıkarken başı aşağıda
- C) İnerken ve çıkarken başı yukarıda
- D) İnerken ve çıkarken başı aşağıda

30. Tıbbi yardım haberleşmesinde iletilecek mesaj nasıl olmalıdır?

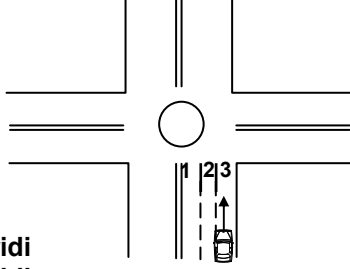
- A) Yazılı, sözlü ve hareketli
- B) Kısa, öz ve anlaşılır
- C) Ayrıntılı, detaylı ve uzun
- D) Şifreli ve gizli

İLK YARDIM BİLGİSİ TESTİ BİTTİ.
TRAFİK ve ÇEVRE BİLGİSİ TESTİNE GEÇİNİZ.

1. Aşağıdakilerden hangisi trafiğin düzenlenmesinde diğerlerine göre önceliğe sahiptir?

- A) Trafik ışıkları
B) Trafik levhaları
C) Yer işaretleri
D) Trafik görevlisi

2. Şekle göre geriye dönüş yapmak isteyen aracın hangi şeridi izlemesi gerekir?



- A) 2 numaralı şeridi
B) 1 numaralı şeridi
C) 3 numaralı şeridi
D) İsteddiği şeridi

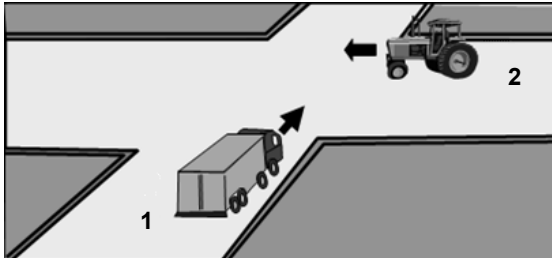
3. Yerleşim yerleri dışındaki yollarda, aksine bir işaret yoksa, lastik tekerlekli traktörler için azami hız saatte kaç kilometredir?

- A) 15
B) 20
C) 25
D) 30

4. Konvoy hâlinde seyreden araçların arasındaki mesafe en az ne kadar olmalıdır?

- A) Takip mesafesi kadar
B) Duruş mesafesi kadar
C) Fren mesafesi kadar
D) İntikal mesafesi kadar

5. Şekle göre 1 numaralı aracın sürücüsü ne yapmalıdır?



- A) İkazda bulunup kavşağa önce girmelidir.
B) İkazda bulunup 2 numaralı aracı yavaşlatmalıdır.
C) Geçiş hakkını kendi kullanmalıdır.
D) Geçiş hakkını 2 numaralı araca vermelidir.

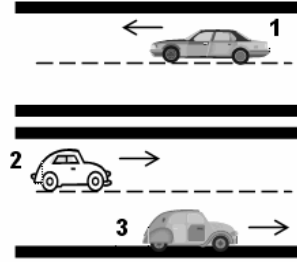
6. Aşağıdaki durumların hangisinde hız artırılır?

- A) Öndeki araç geçilirken
B) Kavşaklara yaklaşırken
C) Bir başka araç tarafından geçilirken
D) Sağa veya sola dönerken

7. Geçiş üstünlüğü hakkı hangi hâllerde kullanılamaz?

- A) Yolların buzlu ve kaygan olması hâlinde
B) Görev hâli dışında
C) Trafiğin yoğun olduğu kara yollarında
D) Şehirler arası kara yollarında

8. Şekildeki kara yolunda aşağıdakilerden hangisi şeridi ifade eder?



- A) 1 numaralı taşıtın gidiş yönüne göre sağındaki çizgi
B) 1 ve 2 numaralı taşıtlar arasındaki devamlı iki çizgi
C) 1, 2 ve 3 numaralı taşıtların seyrettikleri yol bölümleri
D) Taşıt yolu üzerindeki kesik çizgiler

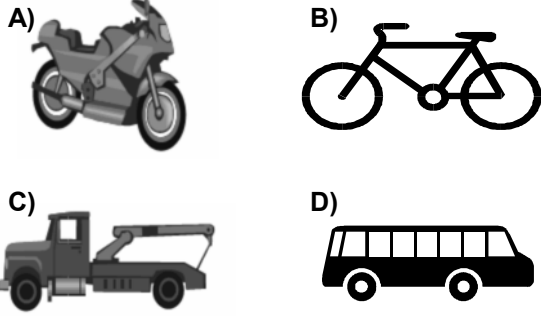
9. Aksine bir işaret yoksa, eğimsiz iki yönlü dar yolda, motorsuz ile motorlu taşıtın karşılaşmaları hâlinde, hangisi diğerine yol vermelidir?

- A) Motorlu taşıt sürücüsü, motorsuz taşıta
B) Şeridi daralmış olan, diğerine
C) Trafik yoğunluğu az olan yöndeki taşıt diğerine
D) Motorsuz taşıt sürücüsü, motorlu taşıta

10. Aşağıdakilerden hangisi duraklamayı ifade eder?

- A) Görevlilerce verilen emirle durmak
- B) Yolcu indirirken beklemek
- C) Kırmızı ışık yanarken beklemek
- D) 5 dakikadan fazla beklemek

11. Aşağıdakilerden hangisinin otoyolda sürülmesi yasaktır?



12. Lastik tekerlekli traktörlere 3 yaş sonunda kaç yılda bir muayene yaptırılması zorunludur?

- A) 1
- B) 2
- C) 3
- D) 4

13. Okul taşıtının arkasındaki "DUR" işaretinin yandığını gören sürücü nasıl hareket etmelidir?

- A) Okul taşıtını geçmemelidir.
- B) Dikkatli ve yavaş geçmelidir.
- C) Hızını artırarak uzaklaşmalıdır.
- D) Diğer sürücülere uyarmalıdır.

14. Şekildeki trafik işareti neyi bildirir?



- A) Tarım traktörünün geçebileceğini
- B) Sadece tarım traktörünün girebileceğini
- C) Tarım traktörünün giremeyeceğini
- D) Tarım traktörünün park edebileceğini

15. Aşağıdakilerin hangisinde dönüş ışıklarının kullanılması yasaktır?

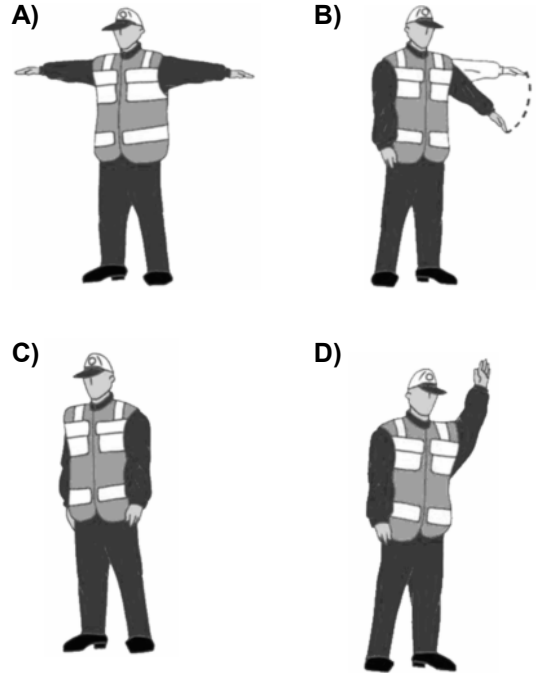
- A) Şerit değiştirmelerde
- B) Park yerlerine giriş ve çıkışlarda
- C) Kavşaklarda sağa ve sola dönüşlerde
- D) Sürücülere geç mesajının verilmesinde

16. Şekildeki trafik işareti neyi bildirir?



- A) Yaya yolunu
- B) Yayanın giremeyeceğini
- C) Yaya geçidini
- D) Yola yayanın çıkabileceğini

17. Trafik görevlisinin hangi hareketi trafiği yavaşlatma talimatıdır?



18. Aşağıdakilerden kaç tanesi trafiğin unsurlarındandır?

- Taşıtlar
- Yayalar
- İşaret levhaları
- Hayvanlar

- A) 1
- B) 2
- C) 3
- D) 4

2. GRUP

TRAFİK ve ÇEVRE BİLGİSİ

Z

19. Aşağıdakilerden hangisinin trafikle ilgili görev ve yetkisi yoktur?

- A) İçişleri Bakanlığının
- B) Millî Eğitim Bakanlığının
- C) Dışişleri Bakanlığının
- D) Ulaştırma Bakanlığının

20. Aşağıdakilerden hangisi çevreyi olumlu etkiler?

- A) Konutlarda kalitesiz kömür kullanılması
- B) Doğal bitki örtüsünün tahribatı
- C) Şehirlerdeki yeşil alanların yaygınlaştırılması
- D) Düzensiz şehirleşme ve göç

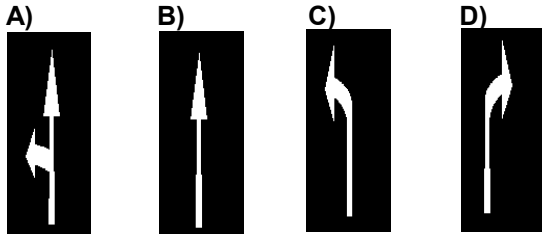
21. Kamuya açık olan tesis ve işyerlerinin giriş ve çıkış kapılarına her iki yönde kaç metre mesafe içinde park etmek yasaktır?

- A) 5
- B) 10
- C) 15
- D) 20

22. Geceleyin öndeki aracı yakından takip ederken hangi ışıkları yakmak zorunludur?

- A) Park ışıklarını
- B) Sis ışıklarını
- C) Yakını gösteren ışıkları
- D) Uzağı gösteren ışıkları

23. Taşıt yolundaki işaretlerden hangisi, sürücüye sadece sağa dönüş için olduğunu bildirir?



24. Kara yolunda insan, hayvan ve yük taşımaya yarayan araçlara ne denir?

- A) İş makinesi
- B) Trolleybüs
- C) Çekici
- D) Taşıt

25. Kara yollarındaki trafik levhalarına zarar veren sorumluya ne yapılır?

- A) Zarar karşılıkları ve masraf ödetilir.
- B) Trafikten ömür boyu men edilir.
- C) 6 ay hapis cezası verilir.
- D) Sürücü belgesi varsa geri alınır.

26. Aşağıdakilerin hangisinde yaya yoluna park edilebilir?

- A) Yaya yolu genişse
- B) Trafik işaretleri ile belirlenmişse
- C) Yaya yolu kenarındaki mülk sahipleri izin verirse
- D) Yakın çevrede yeterince park yeri yoksa

27. Hangi sınıf sürücü belgesi olan iş makinesini kullanır?

- A) B
- B) C
- C) D
- D) G

28. Çevreye boşaltıldığında bozulma meydana getirecek maddelere ne ad verilir?

- A) Yanıcı madde
- B) Yakıcı madde
- C) Atık
- D) Kireç

29. Hemzemin geçitte aşağıdakilerden hangisinin yapılması yasaktır?

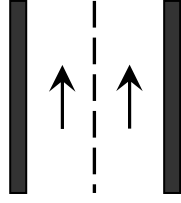
- A) Öndeki aracın geçilmesi
- B) Bariyer kapalı ise durulması
- C) Hızın azaltılması
- D) Bariyer açık ise dikkatli geçilmesi

2. GRUP

TRAFİK ve ÇEVRE BİLGİSİ

Z

30. Şekildeki kara yoluna ne ad verilir?



- A) Tek yönlü kara yolu
- B) İki yönlü kara yolu
- C) Bölünmüş kara yolu
- D) Erişme kontrollü kara yolu

31. Resimdeki trafik işaret cihazı ne anlama gelmektedir?



- A) Yayalar için geç
- B) Yaya geçidi
- C) Yayalar için dur
- D) Okul geçidi

32. Şekildeki trafik işareti neyi ifade eder?



- A) Taşıt yolunun sağdan daralacağını
- B) Taşıt yolunun soldan daralacağını
- C) İki yönlü yoldan tek yönlü yola yaklaşıldığını
- D) Taşıt yolunun her iki taraftan daralacağını

33. Sürücüler, aşağıdaki durumların hangisinde şerit değiştirebilirler?

- A) Önlerinde seyreden araç yoksa
- B) Arkalarından gelen araç yoksa
- C) Arkalarından gelen araca yol vermek için
- D) Geçmek, dönmek ve park etmek için

34. Şekildeki trafik işareti neyi ifade eder?



- A) Dönel kavşak yaklaşımını
- B) Kontrolsüz kavşağı
- C) Demir yolu geçidini
- D) Ana yol-tali yol kavşağını

35. Aşağıdakilerden hangisinin sağa dönüşlerde yapılması yanlıştır?

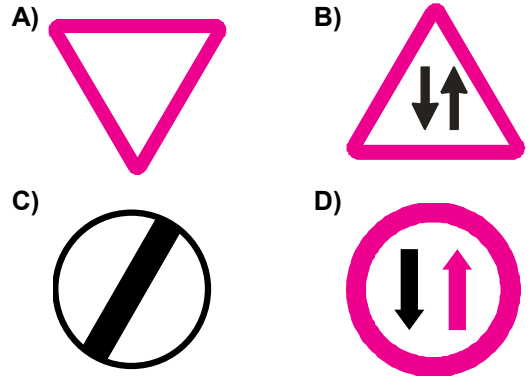
- A) Hızın azaltılması
- B) Sağa dönüş lambasının yakılması
- C) Geniş kavisle dönülmesi
- D) Sağ şeride geçilmesi

36. Şekildeki trafik işareti görülünce ne yapılır?



- A) Hız sabit tutulur.
- B) Hız azaltılır, geçme yasağına uyulur.
- C) Hız artırılır, sağa sinyal verilir.
- D) Hız azaltılır, sola sinyal verilir.

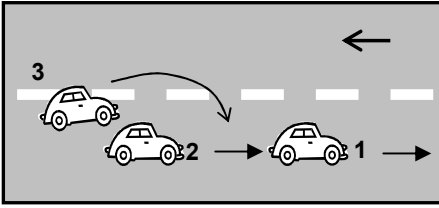
37. Aşağıdakilerden hangisi tali yoldan kavşağa gelindiğini bildirir?



38. Aşağıdaki hâllerin hangisinde sürücü trafikten men edilir?

- A) Uyuşturucu madde olarak araç kullanıyorsa
- B) Taşıma sınırından fazla yük yüklenmişse
- C) Taşıma sınırından fazla yolcu almışsa
- D) Araca zorunlu mali sorumluluk sigortası yaptırılmamışsa

39. Şekle göre aşağıdakilerden hangisinin yapılması doğrudur?



- A) 1 numaralı aracın karşı şeride geçmesi
- B) 2 numaralı aracın hızını artırması
- C) 2 numaralı aracın 1 numaralı aracı sollaması
- D) 2 numaralı aracın 3 numaralı aracın geçişine yardımcı olması

40. Geriye dönüşü tamamlayan araç sürücüsünün aşağıdakilerden hangisini yapması zorunludur?

- A) Hızına uygun şeride geçmesi
- B) Aynı hızla seyretmesi
- C) Bulunduğu şeridi izlemesi
- D) Aracının hızını azaltması

TRAFİK ve ÇEVRE BİLGİSİ TESTİ BİTTİ.
MOTOR ve ARAÇ TEKNİĞİ BİLGİSİ TESTİNE GEÇİNİZ.

1. Vantilatör kayışı hangi parçaya hareket verir?

- A) Su pompasına
B) Krank miline
C) Kam miline
D) Yağ pompasına

2. Araca bağlanan römorkta, aşağıdaki ikaz sistemlerinin hangisi çalışır durumda olmalıdır?

- A) Sinyal
B) Korna
C) Far
D) Hararet

3. Aşağıdakilerden hangisi motordaki yağın görevidir?

- A) Motorun erken ısınmasını sağlamak
B) Sürtünmeye bağlı aşınmayı önlemek
C) Yakıt tasarrufu sağlamak
D) Düzgün ateşlemeyi sağlamak

4. Aşağıdakilerden hangisi debriyaj balatasının sıyrılarak aşınmasına sebep olur?

- A) Aracın hızlı kullanılması
B) Ani ve sert kalkış yapılması
C) Aracın yavaş kullanılması
D) Park hâlinde viteste bırakılması

5. Motorda yağ seviyesi normalin çok altında iken motor çalıştırılırsa ne olur?

- A) Motor çok soğur.
B) Motor yakıtına yağ karışır.
C) Motor ısınır, yanar.
D) Motor suyuna yağ karışır.

6. Kullanma kılavuzuna göre, belli kilometre sonunda araçta aşağıdakilerden hangisi değiştirilmelidir?

- A) Direksiyon simidi
B) Dikiz aynaları
C) Radyatör
D) Yağ filtresi

7. Yeni bir araçta rodaj zamanı doluncaya kadar aşağıdakilerden hangisinin yapılması doğrudur?

- A) Fazla sürat yapılması
B) Rölantide gidilmesi
C) Fazla sürat yapılmaması
D) Ani fren yapılması

8. Vites kutusu bakımında aşağıdakilerden hangisine bakılır?

- A) Yağına
B) Antifrizine
C) Asidine
D) Elektrolitine

9. Aracın lastikleri üzerinde bulunan rakamlar lastiğin hangi özelliğini belirtir?

- A) Sıcaklığını
B) Havasını
C) Ebatlarını
D) Yoğunluğunu

10. Aşağıdakilerden hangisinden dolayı rot ayarı yapılır?

- A) Tekerleğe gelen yükü azaltmak için
B) Lastik aşınımlarını önlemek ve aracın düzgün istikamet takibi için
C) Direksiyon sertleşmesini ve titremesini önlemek için
D) Lastik hava basıncını istenilen değerde tutmak için

11. Fren hidrolik yağının seviyesi hangi bakımda kontrol edilir?

- A) Haftalık
B) Altı aylık
C) Aylık
D) Günlük

12. Frenleme esnasında araç bir tarafa savruluyorsa arıza sebebi aşağıdakilerden hangisi olabilir?

- A) Fren ayarı bozuktur.
B) Diferansiyel ayarı bozuktur.
C) Amortisör ayarı bozuktur.
D) Vites kutusu ayarı bozuktur.

13. Araçta sigortalardan biri atmış ise yerine ne takılmalıdır?

- A) Çelik tel
- B) Tel sarılmış sigorta
- C) Aynı amperde sigorta
- D) Sigara kâğıdı sarılmış sigorta

14. Aşağıdakilerden hangisi aktarma organı elemanıdır?

- A) Akümülatör
- B) Rot
- C) Amortisör
- D) Diferansiyel

15. Yakıttan elde ettiği ısı enerjisini mekanik enerjiye çeviren makinelere ne denir?

- A) Dinamo
- B) Vites kutusu
- C) Motor
- D) Diferansiyel

16. Motorlar, soğutma sistemlerine göre nasıl sınıflandırılırlar?

- A) Su ve hava soğutmalı
- B) Su ve yağ soğutmalı
- C) Su ve benzin soğutmalı
- D) Su ve hidrolik soğutmalı

17. Motorlarda dört zamanın oluşum sırası aşağıdakilerin hangisindeki gibi olur?

- A) Emme - Ateşleme - Egzoz - Sıkıştırma
- B) Egzoz - Emme - Ateşleme - Sıkıştırma
- C) Ateşleme - Emme - Sıkıştırma - Egzoz
- D) Emme - Sıkıştırma - Ateşleme - Egzoz

18. Dizel motorlarda aşağıdaki yakıtlardan hangisi kullanılır?

- A) Motorin
- B) Benzin
- C) Gaz yağı
- D) LPG

19. Marş yapıldığında "Tık diye bir ses geliyor ve marş motoru çalışmıyor, korna da çalmıyorsa muhtemel problem aşağıdakilerin hangisinde olabilir?

- A) Akümülatörde
- B) Rölanti devresinde
- C) Jikle devresinde
- D) Bujilerde

20. Aşağıdakilerden hangisi karterin görevidir?

- A) Soğutma suyunu depolamak
- B) Yağı depolamak
- C) Ateşleme yapmak
- D) Motora ilk hareketi vermek

21. Dizel motorlarda yakıt sistemi hava yaparsa ne olur?

- A) Motor yanar.
- B) Motor çalışmaz.
- C) Motor yağ yakar.
- D) Motor sarsıntılı çalışır.

22. Hangisi dizel motorların yakıt sistemi elemanıdır?

- A) Su pompası
- B) Fren merkez pompası
- C) Yağ pompası
- D) Besleme pompası

23. Dizel motorun egzozundan siyah duman çıkıyorsa neye bakılır?

- A) Yağ filtresine
- B) Hava filtresine
- C) Yağ pompasına
- D) Su pompasına

24. Araçta kısa devreden doğacak yangın durumunda nasıl davranılır?

- A) Marş motorunun kablosu çıkarılır.
- B) Bataryanın kutup başları çıkarılır.
- C) Distribütörün kablosu çıkarılır.
- D) Alternatörün kablosu çıkarılır.

25. Kontak anahtarının görevi nedir?

- A) Ateşleme yapmaktır.
- B) Akümülatörü şarj etmektir.
- C) Elektrik devresini açıp kapatmaktır.
- D) Motora ilk hareketi vermektir.

26. Akümülatörün elektrolit seviyesi azalmış ise ne ilave edilir?

- A) Asit
- B) İspirto
- C) Antifriz
- D) Saf su

27. Aşağıdakilerden hangisi motorun hararet yapmasına neden olur?

- A) Depodaki yakıtın az olması
- B) Yakıt sisteminin hava yapması
- C) Radyatör peteklerinin tıkanması
- D) Akümülatörün tam şarj yapılması

28. Aşağıdakilerden hangisi dizel motorlarda egzoz dumanının siyah renkte çıkmasına sebep olur?

- A) Yakıt pompasının arızalı olması
- B) Yağ filtresinin kirliliği
- C) Yağ seviyesinin düşüklüğü
- D) Su seviyesinin düşüklüğü

29. Aşağıdakilerden hangisi enjektörlere püskürtme sırası ile basınçlı mazot gönderir?

- A) Besleme pompası
- B) Enjeksiyon pompası
- C) Endüksiyon bobini
- D) Distribütör

30. Aşağıdakilerden hangisi silindire giren havayı temizler?

- A) Benzin filtresi
- B) Su filtresi
- C) Yağ filtresi
- D) Hava filtresi

TEST BİTTİ.
CEVAPLARINIZI KONTROL EDİNİZ.

SINAV SIRASINDA UYULACAK KURALLAR

1. Sınavın başladığı andan itibaren, salon görevlilerinin tüm uyarılarına uymak zorundasınız.
2. Sınav başladıktan sonra görevlilerle konuşmanız ve soru sormanız yasaktır.
3. Sınav sırasında kopya çeken, çekmeye teşebbüs eden, kopya veren ya da kopya çekilmesine yardım eden adayların kimlikleri sınav tutanağına yazılacak ve sınavları geçersiz sayılacaktır. Ayrıca bu kişiler ilk 45 dakika sonunda salondan çıkarılacaktır.
4. Sınavda kurallara ve uyarılara uymayanların kimlikleri tutanakla tespit edilecek ve sınavları geçersiz sayılacaktır.
5. Sınav başladıktan sonra adayların birbirleriyle konuşmaları, kalem, silgi vb. şeyleri istemeleri yasaktır.
6. Sınav sırasında sigara, çay vb. içilmez.
7. Sınavın başladığı belirtilmeden soru kitapçıkları açılmaz ve cevaplandırma yapılamaz.
8. Sınav sonrası sınav giriş belgesini, soru kitapçığını ve cevap kâğıdını mutlaka salon görevlilerine teslim ediniz. Sınav evraklarını teslim etmeyen, soru kitapçıklarının sayfalarından bir kısmını eksik teslim edenlerin sınavları geçersiz sayılacak, ayrıca haklarında yasal işlem yapılacaktır.

Soracağınız bir şey var mı? Varsa, şimdi sorunuz; sınav başladıktan sonra sorularınıza cevap verilmeyecektir. Hazır mısınız? Sınav, okulun bütün salonlarında aynı anda başlayacağı için başlama zilini beraberce bekleyelim. Hepinize başarılar dileriz.
(Salon başkanı başlama ve bitiş saatini tahtaya yazacaktır.)

Bu testin her hakkı saklıdır. Hangi amaçla olursa olsun, testlerin tamamının veya bir kısmının Millî Eğitim Bakanlığı Eğitim Teknolojileri Genel Müdürlüğü'nün yazılı izni olmadan kopya edilmesi, fotoğraflarının çekilmesi, bilgisayar ortamına alınması, herhangi bir yolla çoğaltılması, yayımlanması veya başka bir amaçla kullanılması yasaktır. Bu yasağa uymayanlar, doğabilecek cezaî sorumluluğu ve testlerin hazırlanmasındaki malî külfeti peşinen kabullenmiş sayılır.

BAŞLAYINIZ DENİLMEYEN SORU KİTAPÇIĞINI AÇMAYINIZ.